

СВАРОЧНАЯ МАСКА PATRIOT 301D

1. Назначение, общее описание и внешний вид. Простая и удобная маска с фиксированным свето-фильтром предназначена для защиты лица и зрения во время проведения сварочных работ. Маска состоит из сварочного щитка, полностью защищающего переднюю и боковые части лица, фиксиро-ванного стеклянного светофильтра с защитным стеклом, и оголовья с механическим регулятором и фиксатором.

Степень затемнения светофильтра фиксированная 11DIN

Подходит для следующих типов сварочных работ:

MMA – сварка штучным электродом, при токе 80-175A

MIG – полуавтоматическая сварка в среде аргона, при токе 100-175A

MAG – полуавтоматическая сварка в среде углекислого газа, при токе 80-125A

TIG – аргонодуговая сварка, при токе 40-90A

Plasma – плазменная резка, при токе 60-150A

2. Правила безопасности и общие положения.

- Прочтите и примите к сведению дальнейшие инструкции.
- Убедитесь в том, что уровень затемнения защитного стекла в маске соответствует виду сварки и силе сварочного тока.
- Данная модель не подходит для проведения работ с использованием лазерной сварки.
- Маска разработана с целью защиты глаз и лица работающего от искр, вспышек, а также вредных излу-чений при нормальных условиях сварки.
- Запрещено использовать маску не по назначению.
- Избегайте при работе положений, при которых незащищенные части лица могут быть открыты для искр, вспышек, прямого или отраженного излучения.
- Перед каждым использованием проверьте, чтобы защитное стекло было чистым и на фильтре не было грязи, сколов или трещин.
- Проверьте маску на наличие признаков повреждения. Если таковые имеются, то поврежденные детали следует немедленно заменить.
- Не модифицируйте маску никаким способом. Не используйте не оригинальные запасные части.
- Не используйте никаких агрессивных жидкостей для очистки маски. Допускается только протирка мягкой фланелевой тряпочкой.
- Температура использования от -10°C до +50°C. Не используйте маску при больших отрицательных температурах.

Защитная маска для сварки обеспечивает постоянную, полноценную защиту от ультрафиолетового и инфракрасного излучения.

Маска оснащена прозрачной защитной пластиной, расположенной с внешней стороны светофильтра. Пластина изготовлена из поликарбоната, устойчивого к тепловому и механическому воздействию. Пластина не электризуется и обладает длительным сроком службы. При необходимости ее можно заменить самостоятельно.

3. Сборка маски и начало эксплуатации

- Маска может поставляться в разобранном виде. Смонтируйте маску так, как показано на схеме рис. 1.
- Перед первым использованием удалите с внешней и внутренней стороны светофильтра защит-ную пленку.
- Регулировка наголовного крепления. Форма головы каждого человека индивидуальна. Пользова-тель может отрегулировать головной ремень верхней части оголовья (13) и ступенчатый регулятор наклона (11) (рис. 1), чтобы выбрать подходящий угол обзора и удобное крепление маски на го-лове. Для изменения периметра головного ремня необходимо повернуть регулятор (18), распо-ложенный на затылочной части крепления (рис. 1).

4. Особенности эксплуатации

- Убедитесь, что маска используется правильно и с условием соблюдения всех предосторожностей.
- Не бросайте маску. Избегайте механических воздействий. Обращайтесь бережно.
- Внешняя защитная пластина маски должна периодически проверяться и чиститься. В случае нали-чия видимых повреждений пластина должна быть заменена.
- Чтобы работать продуктивно и безопасно, выбирайте правильный уровень затемнения.

5. Комплектация

- Маска со светофильтром 1 шт.
- Наголовное крепление 1 шт.
- Руководство по использованию 1 шт.

6. Техническое обслуживание

Сварочные маски не требуют специфического обслуживания. Протирайте поверхность светофильтра мягкой фланелевой тканью без применения очищающих жидкостей или абразивных веществ.

7. Транспортировка, хранение и утилизация.

Хранить маски необходимо в отапливаемых помещениях с относительной влажностью не более 60% при температуре от -20°C до 70°C. Запрещено хранить маски под прямыми солнечными лучами.

При транспортировке маска должна быть защищена от механических и иных воздействий.

Примечание! Запрещено утилизировать сварочные маски с бытовыми отходами. Для утилизации об-ратитесь в специализированные учреждения, адреса которых узнайте в администрации.

Производитель снимает себя всякую ответственность при механических, химических и иных повреж-дениях, полученных изделием в процессе небрежной эксплуатации, а также за причиненный вред пользователю или третьим лицам при нарушении правил эксплуатации изделия и техники безопас-ности.

Срок службы изделия составляет 2 года. Отслужившее свой срок изделие нужно утилизировать в соответ-ствии с Вашими региональными стандартами.

Сертификат соответствия:

№ ЕАЭС КГ 417/КЦА.ОСП.025.CN.02.05228.

Выдан: ООО «Международный центр подтверждения соответствия». Адрес: 720040, Кыргызская Республика, г. Бишкек, ул. Раззакова, д. 32, кабинет 306. Действует с 18.11.2021 г. по 17.11.2026 г.

Произведено в соответствии с требованиями:

ТР ТС 019/2011 «О безопасности средств индивидуальной защиты»

RUS | МАСКА СВАРЩИКА. Предназначена для индивидуальной защиты лица и глаз сварщика от ярко-го светового, ультрафиолетового и инфракрасного излучения, брызг расплавленного металла и искр при выполнении сварочных работ, резке и пайке металла. Срок службы: 2 года. Изготовитель: Гуйтанг Интернейшонал Трейд (Шанхай) Ко., ЛТД. Адрес: Комната F207, корпус 7, № 2118 Гуанхуа-роуд, рай-он Минханг, Шанхай, Китай. Уполномоченный представитель / импортер: ООО «СнВ Карго». Адрес: 129329, Россия, г. Москва, ул. Кольская, д. 1, стр. 1, тел.: 8 (495) 902-51-51. Представитель в Казахстане: ТОО «ПРАКТИКУМ». Адрес: Республика Казахстан, г.Усть-Каменогорск, ул. Орджоникидзе, д. 46, тел.: 8 (7232) 26-37-76. Страна происхождения: Китай.

KZ | ДӘНЕКЕРЛЕУШІНІҢ БЕТПЕРДЕСІ. Дәнекерлеушінің беті мен көзін ашық жарық, ультрақұлгін және инфрақызыл сәулеленуден, балқытылған металдың шашырауынан және ұшқыннан дәнекерлеу жұмыстарын орындау, металды кесу және дәнекерлеу кезінде жеке қорғауға арналған. Қызметету мерзімі: 2 жыл. Өндіруші: Гуйтанг Интернейшонал Трейд (Шанхай) Ко., ЛТД. Мекенжай: Комната F207, корпус 7, № 2118 Гуанхуа-роуд, район Минханг, Шанхай, Китай. Жеткізуші: ООО «СнВ Карго». Мекенжай: 129329, Россия, г. Москва, ул. Кольская, д. 1, стр. 1, тел.: 8 (495) 902-51-51. Қазақстандағы өкілі: ТОО «ПРАКТИКУМ». Адрес: Республика Казахстан, г. Усть-Каменогорск, ул. Орджоникидзе, д. 46, тел.: 8 (7232) 26-37-76. Шығарылған елі: Китай.

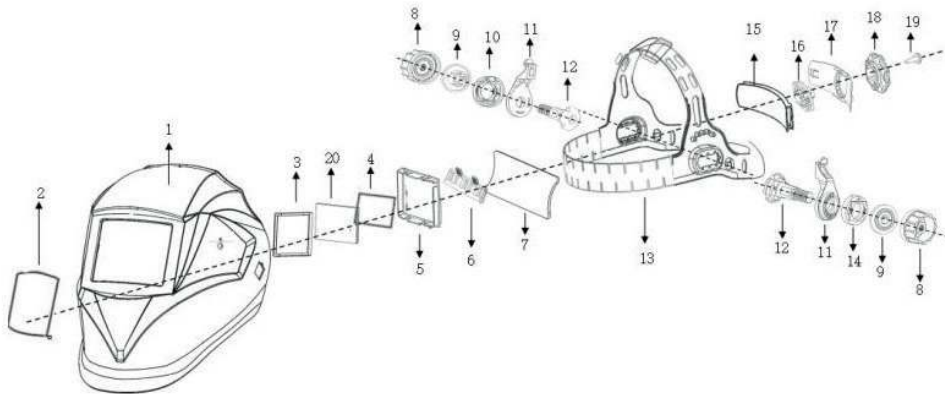


Рис. 1

- 1. Щиток;
- 2. Внешнее защитное стекло;
- 3. Рамка фильтра;
- 4. Внутреннее защитное стекло;
- 5. Рамка крепления фильтра;
- 6. Защелка рамки крепления фильтра;
- 7. Передняя накладка на оголовье;
- 8. Фиксатор углового наклона щитка;

- 9. Зубчатая шайба фиксатора наклона;
- 10. Правая шайба щитка;
- 11. Регулировочный кронштейн;
- 12. Болт крепления щитка;
- 13. Оголовье;
- 14. Левая шайба щитка;
- 15. Корпус механизма затяжки оголовья;
- 16. Механизм затяжки оголовья;

- 17. Крышка механизма затяжки оголовья;
- 18. Регулятор затяжки оголовья;
- 19. Винт;
- 20. Стеклянный фильтр.